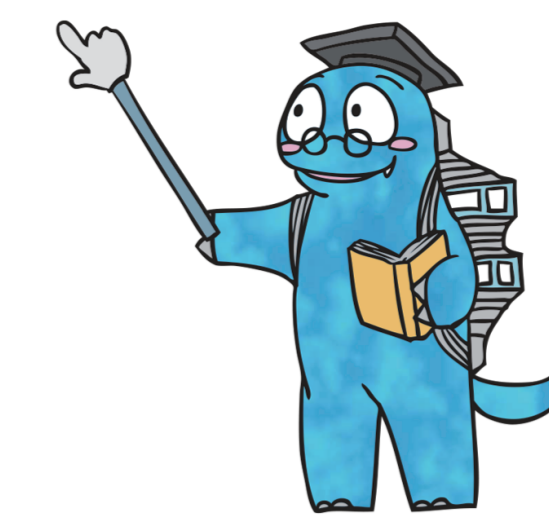


# あきなだーんの安芸灘大橋豆知識



あきなだーん



めねこさん

## とびしま海道PRキャラクター あきなだーんとめねこさん

あきなだーんは実は妖精。

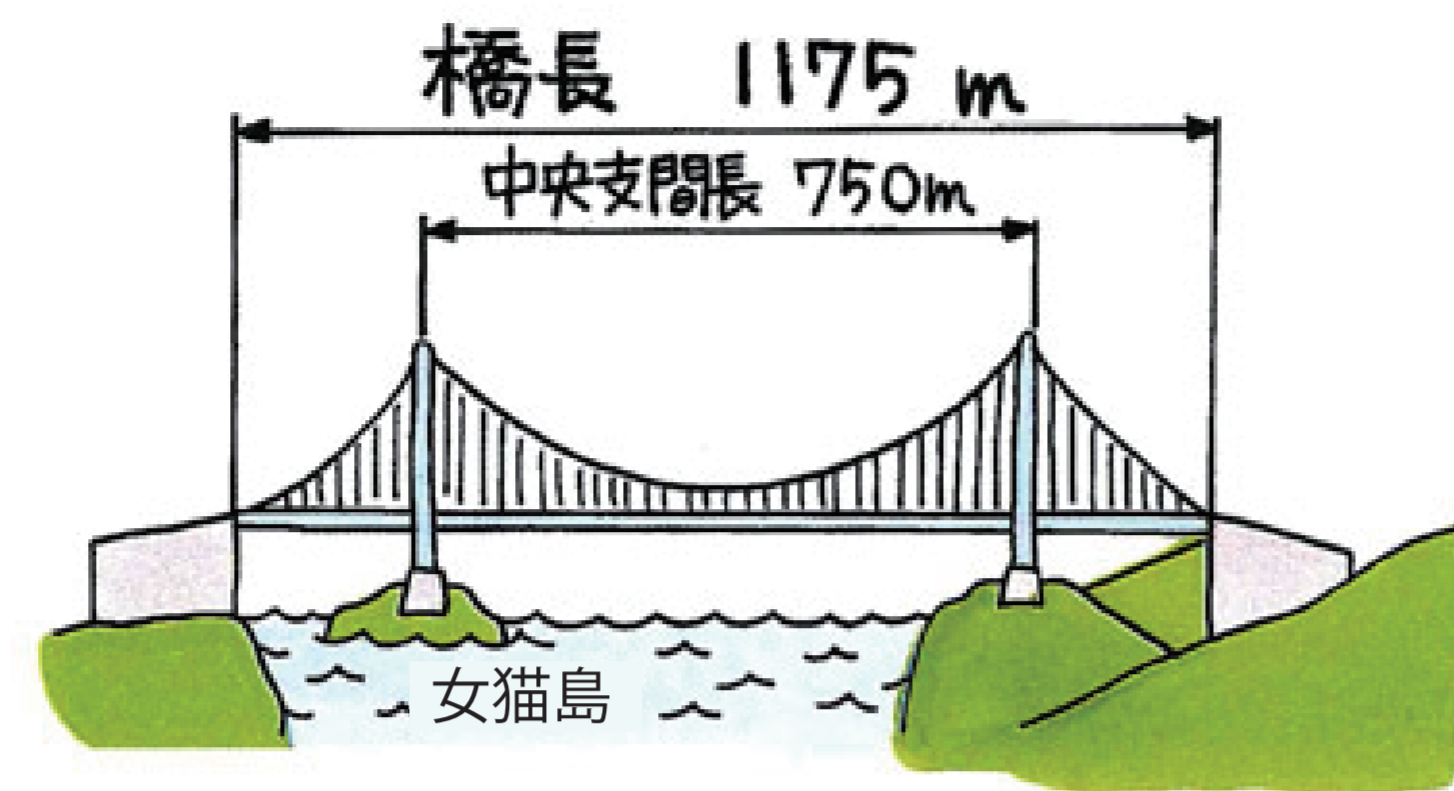
2010年1月18日に安芸灘で誕生したんだ！

いつもは背中に『安芸灘大橋』を背負っているけど、とびしま海道の島々を行き来する時は、橋を乗せかえているんだ。

めねこさんはあきなだーんの良き理解者  
あきなだーんよりも年上で面倒見がよく、  
女猫島出身なんだよ。

あきなだーんは  
フェイスブックを開設しているよ！

QRコードはこちら



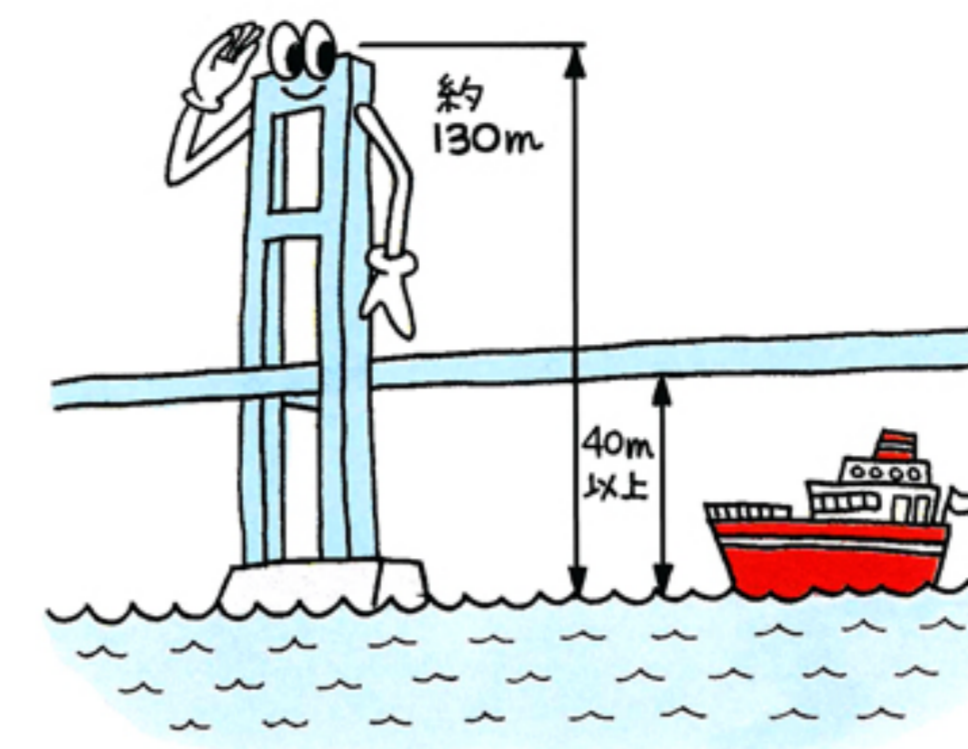
Q：安芸灘大橋が吊り橋なのは？

A：750mもの海峡（女猫瀬戸）をまたぐことから、橋の中で一番長い距離をまたぐことができるからだよ！その長さは、国内第9位なんだ！  
都道府県が管理する吊り橋の中では日本一なんだよ！



Q：橋はどのくらいの重さに耐えられる？

A：ジャンボジェット機が7機（約2,800トン）載っても大丈夫なんだよ！



Q：主塔の高さは？橋桁の海からの高さは？

A：海面から約130mなんだ！  
30階建ての高層ビルに相当するんだ！  
橋桁は海面から40m以上だから、  
1万トン級の大型貨物船も通過可能なんだ！



Q：どのくらいの地震が来ても大丈夫？

A：マグニチュード7クラスの近距離地震、  
マグニチュード8クラスの  
海洋型地震にも耐えられる構造なんだ！



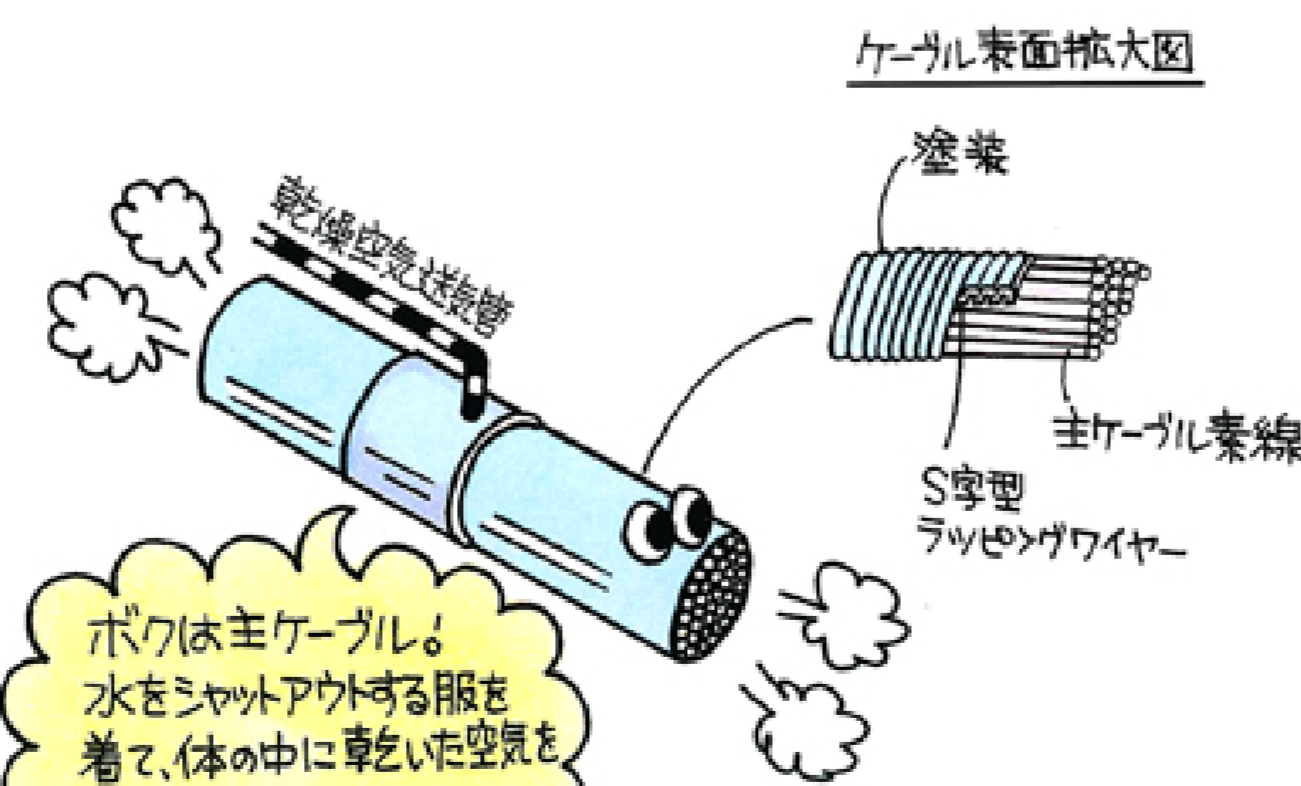
Q：大きな台風が来ても大丈夫？

A：風速46m/sの台風が来ても大丈夫！  
頑丈に出来ているんだよ

ちょっと気になる・・・



## ケーブルがさびない工夫がすごいんだ！



ボクは主ケーブル。水をシャットアウトする服を着て、体の中に乾いた空気を通すから、さびませません！！

## 白崎園のモニュメントについて



『これってなんだろう』

そう思っている方も多いのでは？  
この2本の塔は男性と女性で、生命が強く空に向かって伸びていく様子を、底盤は、大地、波（突起）春蘭などを表してるんだよ。  
約3500枚の手作りの陶板を貼りつけたもので、下蒲刈の赤土、ミカンの木を灰にして作ったうわ葉、昔から交流のあった中国大陸の土などが使用されてるよ。  
陶芸家の今井真正氏の作品だよ。